



PSR 2014/2020 - Progetti Integrati di Filiera - PIF 9/2017 "CerealBio"

Sottomisura 16.3 - "Cooperazione tra piccoli operatori per organizzare processi di lavoro in comune e per condividere strumenti e risorse"

**CEREALCOM: Cereali: Logistica, Commercio, Comunicazione**

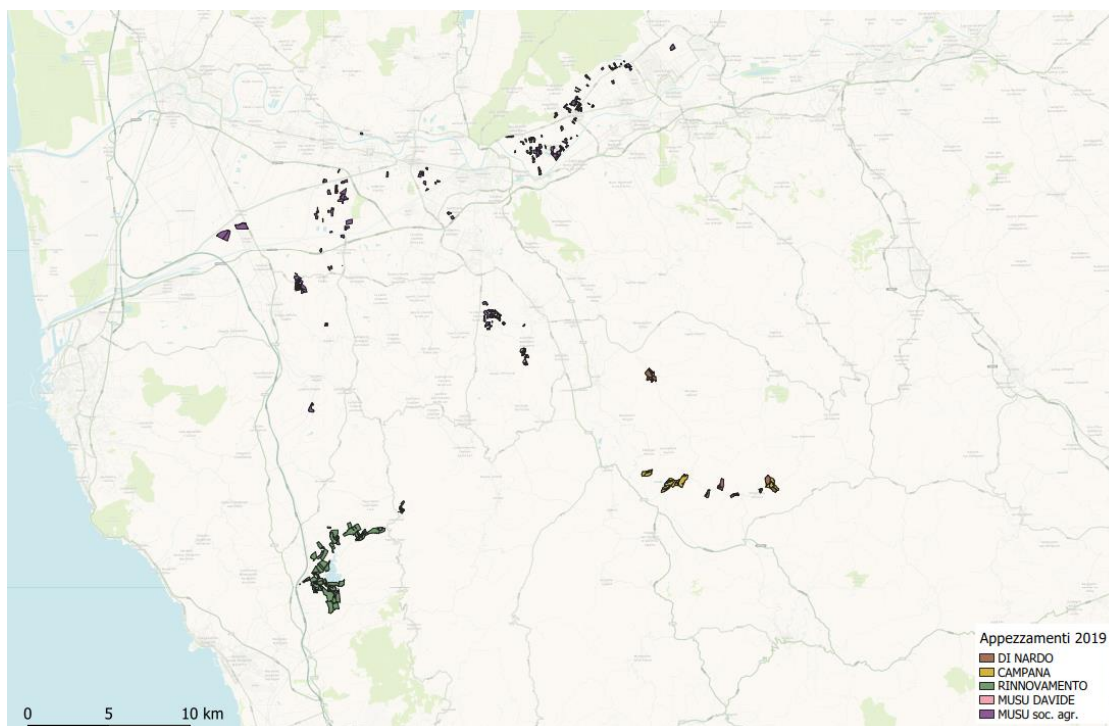
## SCHEDA TEMATICA N. 3

### ORGANIZZAZIONE DELLA LOGISTICA E PROCEDURE OPERATIVE PER RACCOLTA E STOCCAGGIO

#### Le fasi operative:

1. *indagine conoscitiva preliminare*
2. *esecuzione monitoraggi in pre-raccolta*
3. *organizzazione ed esecuzione delle raccolte*
4. *gestione operativa dei ricevimenti di granelle*
5. *monitoraggi in fase di stoccaggio per garantire la sicurezza alimentare delle derrate*
6. *gestione operativa degli stoccaggi*
7. *gestione amministrativa rintracciabilità dei lotti di materie prime*

Figura 1 – Distribuzione territoriale degli appezzamenti coltivati



PSR 2014/2020 - Progetti Integrati di Filiera - PIF 9/2017 "CerealBio"  
Sottomisura 16.3 - "Cooperazione tra piccoli operatori per organizzare processi di lavoro in comune e per condividere strumenti e risorse"

**CEREALCOM: Cereali: Logistica, Commercio, Comunicazione**

*Figura 2 – campionamento in campo*



*Figura 3 – trebbiatura del cereale*



PSR 2014/2020 - Progetti Integrati di Filiera - PIF 9/2017 "CerealBio"  
Sottomisura 16.3 - "Cooperazione tra piccoli operatori per organizzare processi di lavoro in comune e per condividere strumenti e risorse"

**CEREALCOM: Cereali: Logistica, Commercio, Comunicazione**

*Figura 4 – stoccaggio temporaneo in magazzino*





PSR 2014/2020 - Progetti Integrati di Filiera - PIF 9/2017 "CerealBio"  
Sottomisura 16.3 - "Cooperazione tra piccoli operatori per organizzare processi di lavoro in comune e per condividere strumenti e risorse"

**CEREALCOM: Cereali: Logistica, Commercio, Comunicazione**

Figura 5 – monitoraggio umidità e temperature in magazzino

